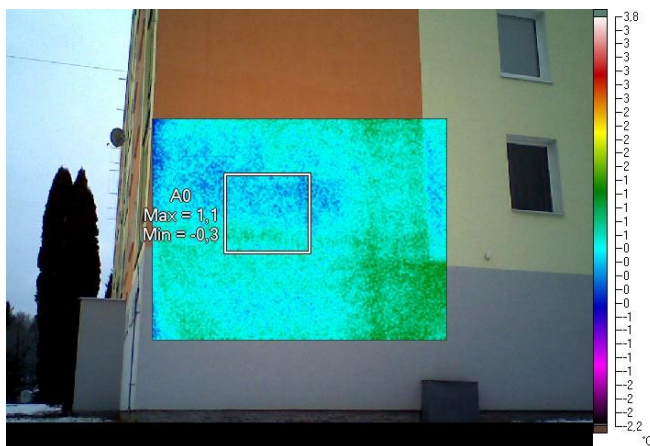


Morovnianska cesta 52-60 (sídlisko Morovno)



Problémové sú len horné ostenia okien.



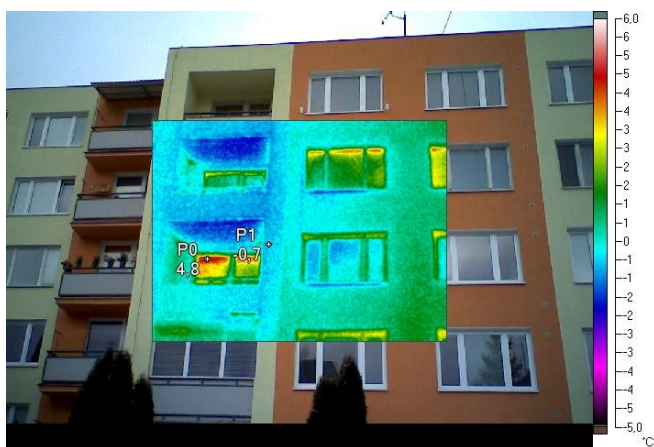
Rozdiel teplôt na zateplenej stene je minimálny.



Únik tepla je znázornený červenou farbou (hliníkové dvere). Dostatočnú tepelnú izoláciu zabezpečuje izolačné sklo na dverách.



Porovnanie okien, hore staré okno a dole nové okno, rozdiel teplôt je 2,6°C.



Červenou farbou je znázornený únik tepla na balkóne bez dodatočného presklenia.

Záver :

Zateplený bytový dom MC 52 - 60 nevykazoval poruchy tepelnej izolácie s výnimkou horného ostenia okien a balkónov.