

29. augusta 69-73 (sídlisko JUH)

Dom je postavený z plnej pálenej tehly, ktorá má dobré akumulčné schopnosti, ale veľmi nízky tepelný odpor steny. Na domy takéhoto typu sa odporúča aplikovať celoplošné zateplenie s minimálnou hrúbkou izolácie 6 mm.



Kritické miesta sú priestory za radiátormi (pod oknami), staré okno, sokel.



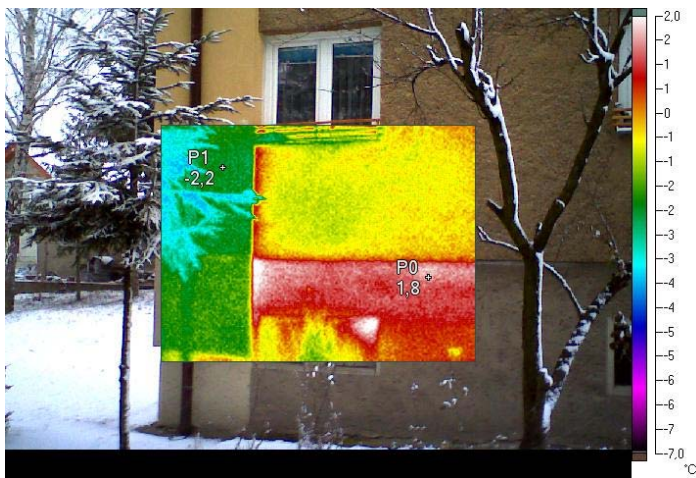
Výrazný únik tepla starými dverami je znázornený červenou farbou.



Rozdiel teplôt staré okno (dole) a nové okno (hore) je 3,8°C



Čiastočne zateplená stena má tiež svoj význam.



Vľavo je už zateplená stena, rozdiel teplôt je 4°C.

Záver :

Čiastočne zateplený bytový dom 29. augusta 69-73 vykazoval poruchy tepelnej izolácie na nezateplených obvodových stenách, za radiátormi a na sokli, tiež na starých dverách a oknách. Teplotné rozdiely kritických miest boli do 4,4°C

Odporúčame dokončiť zateplenie vrátane sokla, vymeniť staré okná a dvere, eliminovať tak nepriaznivé dopady tepelných strát bytového domu a zníženia výskytu plesní v prípade nedostatočného vetrania. Po zateplení vykonať kontrolné meranie v rámci výkonu stavebného dozoru.